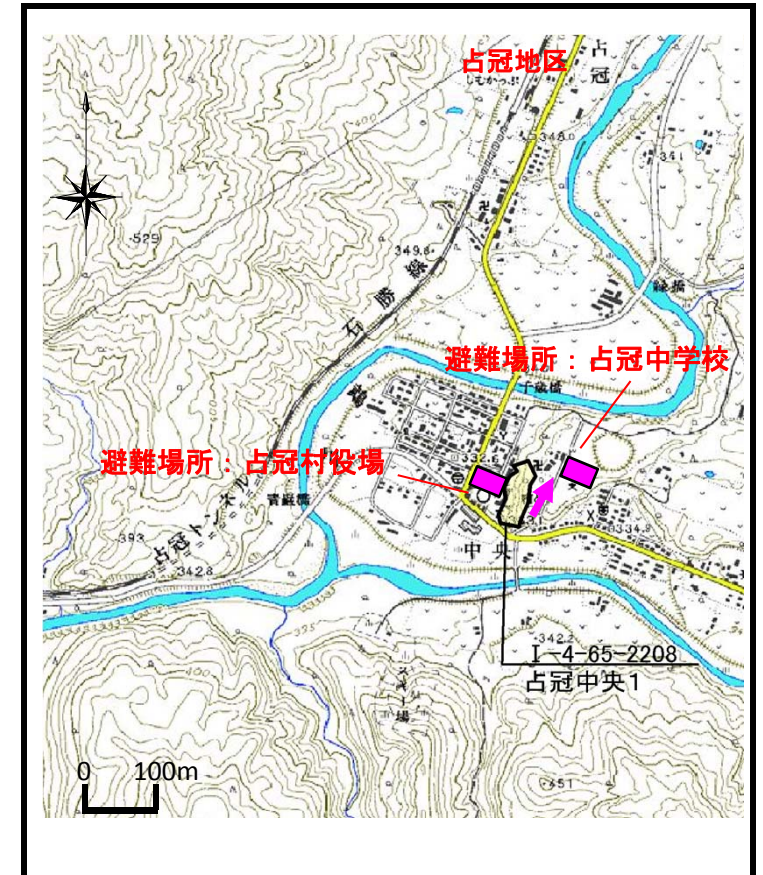
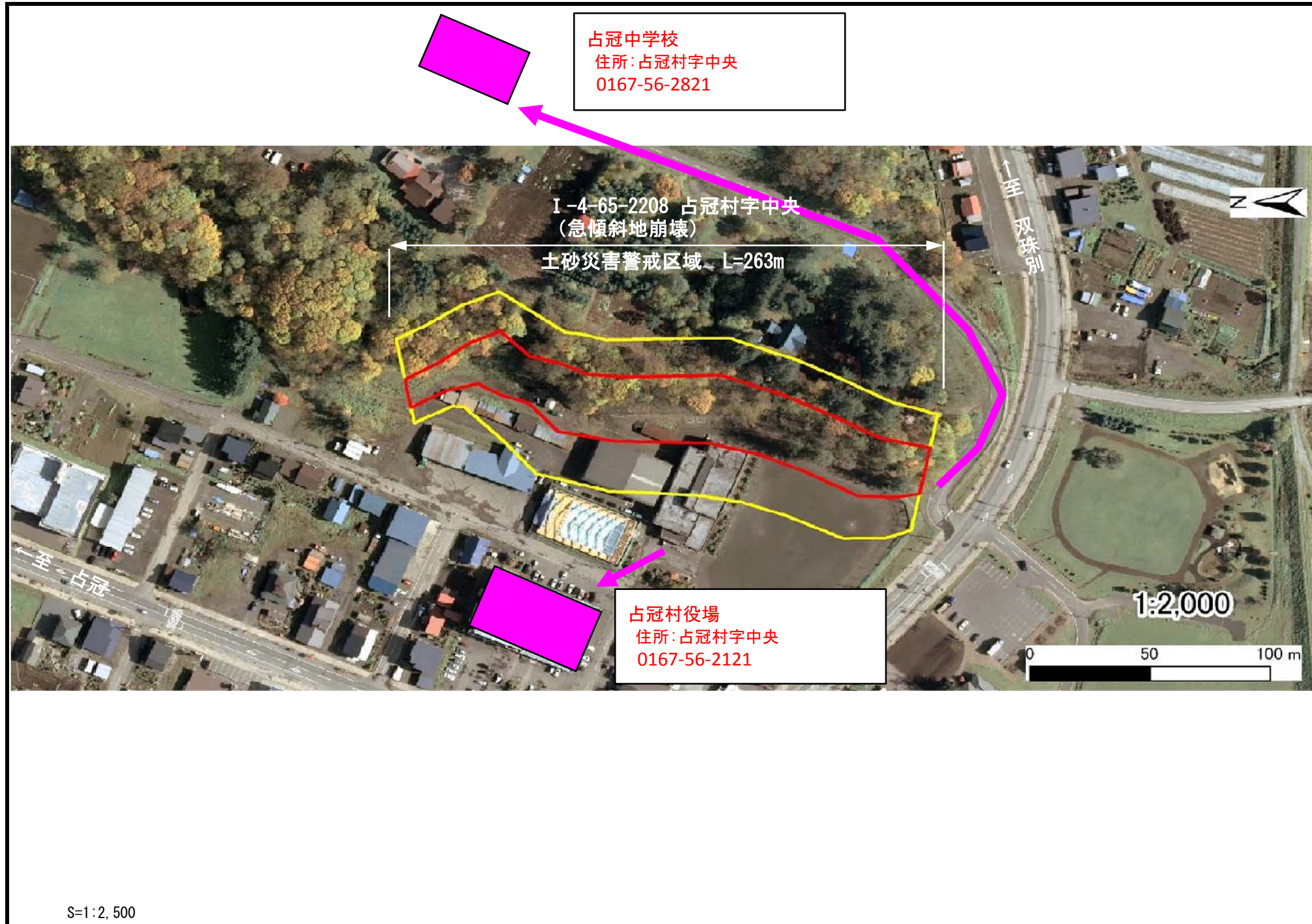


# 防災情報資料①

## 占冠村中央地区 土砂災害ハザードマップ

作成年月：平成24年8月  
 発行元：占冠村役場 総務課  
 連絡先：0167-56-2121  
 避難場所：占冠村役場、占冠中学校



位置図

項目	記号
土砂災害警戒区域	
土砂災害特別警戒区域	
避難場所	
主要な避難経路	
災害時要援護者関連施設	

◎黄色で囲まれた範囲（土砂災害警戒区域等）は、「土砂災害が発生した場合、住民の生命または身体に危害が生じるおそれのある区域」です。

◎赤丸で囲まれた範囲（土砂災害特別警戒区域等）は、「土砂災害が発生した場合、建築物に破損が生じ、住民の生命または身体に著しい危害が生じるおそれのある区域」です。

- ・露岩部（岩盤が露出している箇所）の直下は落石等による災害が発生するおそれがありますので、注意してください。
- ・土砂災害警戒区域等にお住まいのかたは、大雨のときには警戒避難が必要となりますので、注意してください。
- ・また、土砂災害警戒区域等以外の箇所でも土砂災害の発生する可能性がありますので、自分の住んでいる家の周辺の斜面や溪流、避難場所などをよく確認しましょう。

S=1:2,500