

カラスなどの営巣による停電の予防

カラス・カササギの営巣による停電の予防にご協力願います。

毎年、春先から初夏にかけて、電柱や送電鉄塔にカラスやカササギの営巣が多くなります。そのため、巢の材料となる針金などの金属が電線に触れて、停電が発生することがあります。

こうした停電を予防するため、電柱や送電鉄塔にカラス・カササギが止まりにくくする工夫をしています。もし、営巣を発見された場合は、お手数ですが、次の問い合わせ先までお電話ください。

北海道電力ネットワーク株式会社 富川ネットワークセンター

☎0120(060)853 *音声ガイダンスが流れますので「2」を押してください。

融雪期の気象災害に

気象台では、雪解けによって河川の増水により洪水のおそれがあるときには、「洪水注意報」や「洪水警報」を発表して注意や警戒を呼びかけます。また、気温の上昇や雨等により雪解けが進み、土砂災害や浸

ほくでん双珠別ダムからの放流について

ダムの水門を開けて水を流すときは、川沿いに設置したスピーカー、またはサイレンによりお知らせしますので、水難事故防止のため速やかに河川から離れて下さい。

グリラ豪雨等により、ダムへ流入する川の水が急激に増加し、緊急的にダム放流を増加するときは、通常時と異なる男性の声で緊急放送を行いますので、直ちに河川から離れてください。

また、川沿いにお住まいの方は、河川に近づかないようお願いいたします。特に、魚釣りや子ども遊びなどは十分注意願います。

放流するときのお知らせ方法

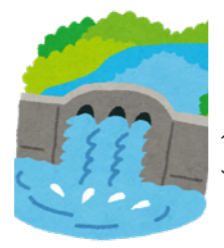
【スピーカーによるお知らせ】ダム放流を開始するとき、放流により川の水が増え始める約15分前から放送します。ダム放流量が30立方メートル毎秒、105立方メートル毎秒になったときに放送します。【サイレン(ダム地点)によるお知らせ】ダム放流を開始する約10分前からサイレンを吹鳴します。ダム放流量が30立方メートル毎秒、105立方メートル毎秒になったときに吹鳴します。

令和4年3月分(4月納付分)から健康保険料率は10・39%(マイナス0・06%ポイント)、介護保険料率は1・64%(マイナス0・16%ポイント)となり、北海道支部の保険料率が引き下げとなるのは初めてです。

協会けんぽ保険料率改定のお知らせ

加入者の皆さまには、引き続き医療費適正化等の取り組みにご協力をお願いします。

全国健康保険協会(協会けんぽ) 北海道支部 ☎011(726)0352



※注意 スピーカー、またはサイレンによるダム放流のお知らせは、河原にいる人へ川から離れてもらうよう注意喚起を行うものであり、ダム放流に関する法律(河川法)で設置が義務付けられています。地域住民の皆さまに対する居住地からの避難指示などの放送ではありません。

活動日程

2022年6月11日(土) 9時30分から19時00分 2022年6月12日(日) 9時30分から22時00分 いずれか3時間程度

活動場所

札幌市中央区(大通公園周辺) 募集期間 2022年4月30日(土)まで

募集人数

約110人 ※応募人数が定員を超えた場合は抽選とさせていただきます。

応募方法

①公式ホームページからWEBで申込み (https://www.yosakoi-soran.jp) ②応募用紙をFAXまたは郵送(応募用紙はホームページからダウンロード)

YOSAKOIソーラン祭り審査員募集

YOSAKOIソーラン祭りは北海道の初夏を彩る「市民参加型」のお祭りです。踊り子としてだけでなく、さまざまな形で参加できるのが魅力の一つです。その一環として、チームの演舞を審査する「市民審査員」を募集します!

ぜひ私たちと一緒に今年のお祭りを創りませんか?たくさんのご応募お待ちしております!

詳細は、YOSAKOIソーラン祭り公式サイト (https://www.yosakoi-soran.jp/news/shinsa2022.html) をご確認ください。



しむかっぴカレンダー 終了のお知らせ

令和3年度をもちまして、長年発行してきました「しむかっぴカレンダー」の発行を終了します。

保健行事や予防接種の日程、税の納税期日、ごみの収集日、占冠村の季節の情報など、村民の皆さまへ暮らしの情報をお伝えしてきました。

今後は、今月号折り込みの「年間行事カレンダー」や先月号折り込みの「ゴミ収集カレンダー」(村HPにも掲載しています)、あわせて毎月折り込みの「村のカレンダー」に最新情報を掲載してまいります。

これまでご愛顧いただきました皆さまには大変ご迷惑をおかけいたしますが、引き続き村政運営に対し、ご指導ご鞭撻を賜りますようお願い申し上げます。

岡住民課 ☎0167(56)2122

お悔やみ申し上げます 占冠市街 熊谷 タマ子さん(94歳) 2月15日逝去

占冠村の放射線量の状況(3月分)

Table with 4 columns: 測定場所, 測定時間, 天候, 測定値. Rows include 中央小学校グラウンド, 双民館グラウンド, etc.

※北海道の空間放射線率モニタリング結果(上川総合振興局0.021~0.098)と比較して平常レベルと判断されます。「北海道の空間放射線率モニタリング結果」は、下記のホームページで公開されています。『環境放射線測定結果【北海道立衛生研究所】』 http://www.iph.pref.hokkaido.jp

運転免許更新時講習会

会場: 富良野地域人材開発センター 富良野市西麻町1番1号

- 違反講習(2時間) 4月13日(水) 13時~ 4月25日(月) 13時~
一般講習(1時間) 4月6日(水) 14時~ 4月18日(月) 14時~
優良講習(30分) 4月6日(水) 13時~ 4月18日(月) 13時~

※受講前に更新手続きを終えてください。※新型コロナウイルス感染防止のため、人数制限を実施しています。日にちに余裕を持った更新手続きをお願いします。 富良野警察署0167(22)0110

村営住宅等入居者募集のご案内

Table with 2 columns: 募集团地, 受付期限 4月15日(金). Rows include 中央地区 (7戸), トマム地区 (1戸).

※第2千歳団地は所得基準が異なります。詳細は建設課建築担当へお問い合わせください。

- 入居資格 次の条件を満たす方が申し込むことができます。
●占冠村にお住まいの方、村外から移住される方
●月収が15万8000円以下の方
(例えば、給与収入者で扶養家族がある場合、源泉徴収票の給与所得控除後の金額から同居扶養控除等の金額を引き、残りの額を12ヶ月で割った金額が15万8000円以下の方)
※敷金の納入が必要です。
※連帯保証人が2人必要です。(入居者と同等以上の収入のある方。)
■家賃 入居される世帯の収入等に応じて決定されます。
■入居可能日 概ね5月9日(月)
■入居決定 入居者選考委員会の審査によります。
■申込受付場所 建設課建築担当・トマム支所
■お問い合わせ 建設課建築担当 ☎0167(56)2172