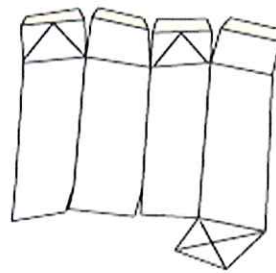
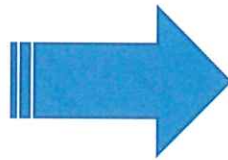


紙パック

回収ボックス

○対象○

種類	主な製品
紙パック	牛乳、ジュース、お酒 など



このマークが付いている
場合は紙パックです

○排出方法○

各回収ボックス設置場所へご持参ください。

◇占冠村役場 ◇占冠地域交流館 ◇双珠別住民センター

◇トナムコミュニティセンター(トナム支所)

○出し方の注意○

- ① 中を水で軽くすすいで開いて束ねるか、たたんでください。
- ② 汚れているものや、内側が金、銀色のパック、紙パックマークがついていないものは埋立ごみで出してください。
- ③ キャップ式の場合は、注ぎ口部分と紙パック部分を切り離し分別してください。
※ 注ぎ口部分は埋立ごみです。