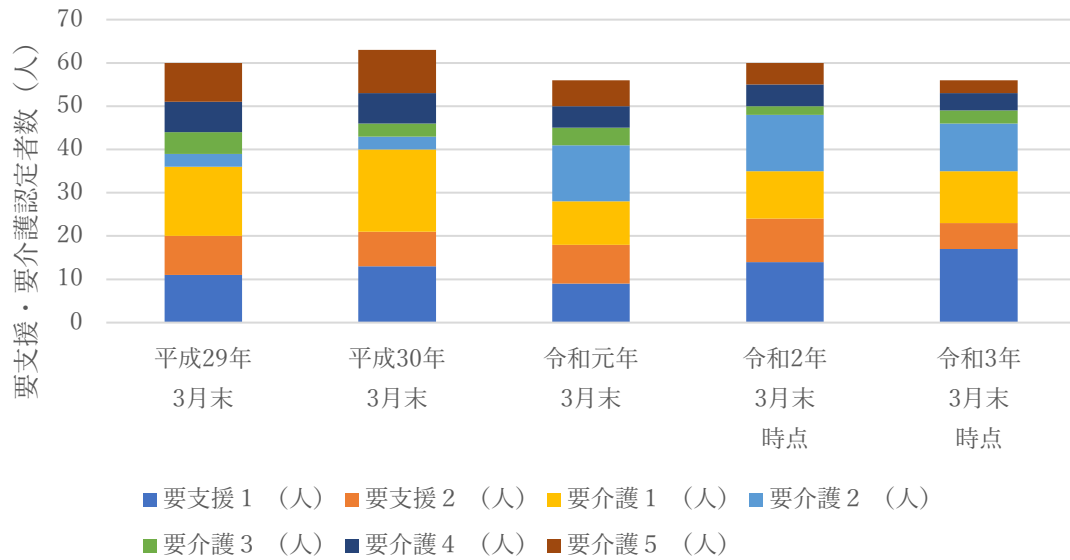
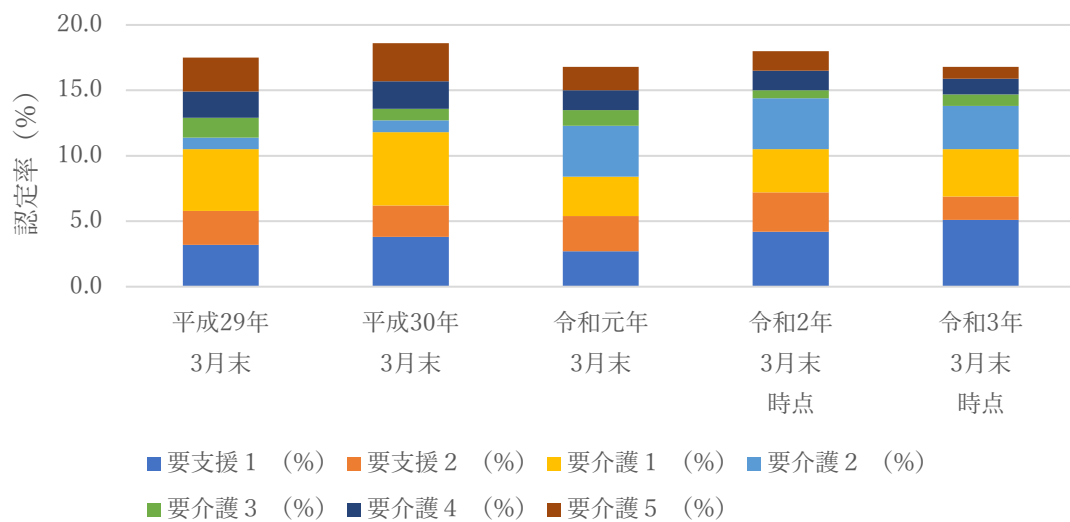


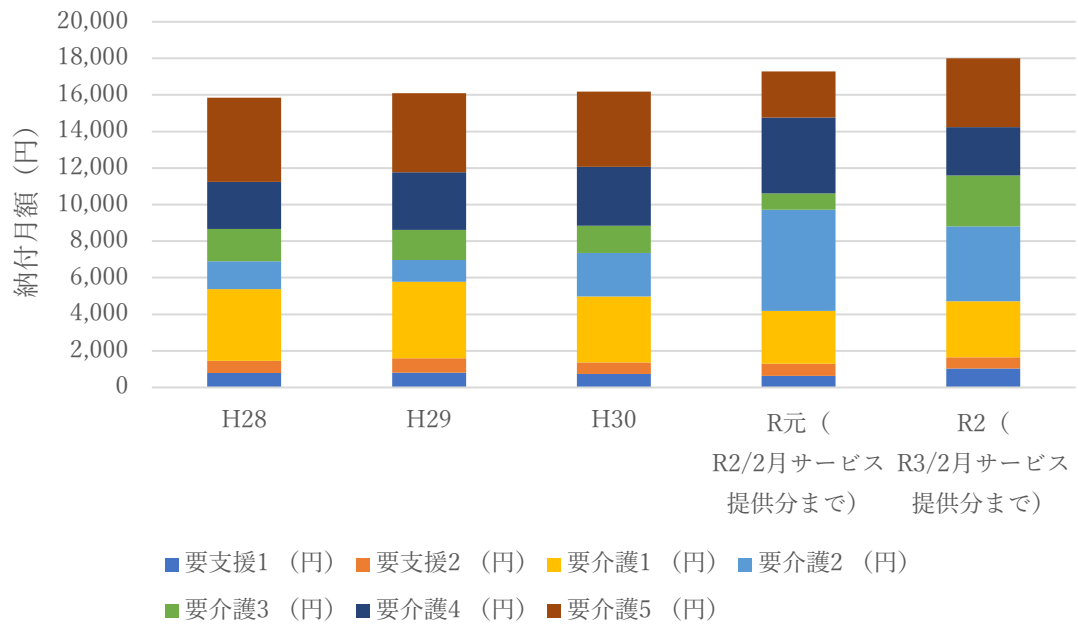
要支援・要介護認定者数（要介護度別）（占冠村）



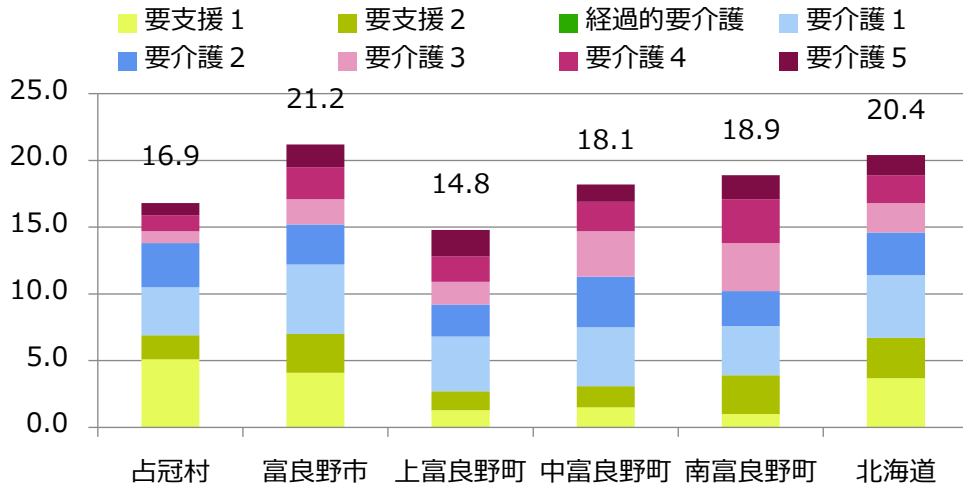
認定率（要介護度別）（占冠村）



第1号被保険者1人あたり給付月額(要介護度別)(占冠村)



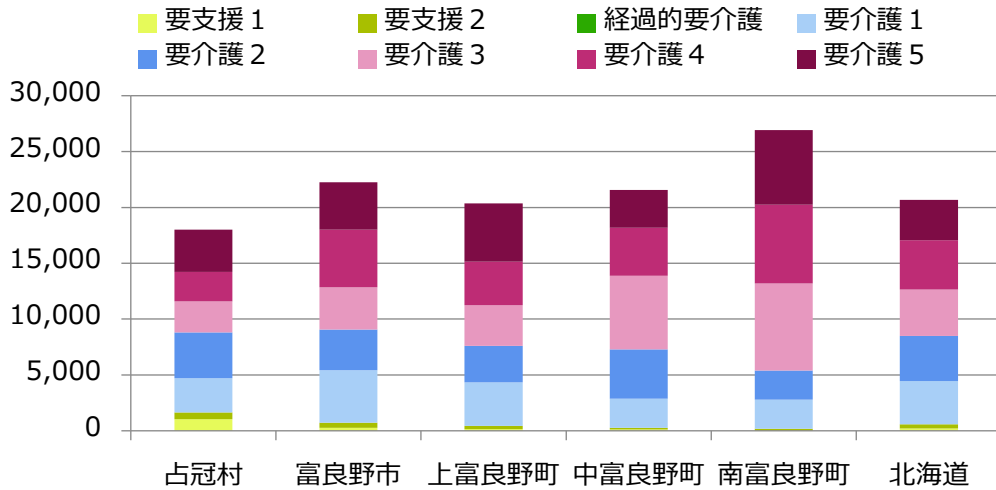
認定率(要介護度別) (令和3年(2021年))



(時点) 令和3年(2021年)

(出典) 厚生労働省「介護保険事業状況報告」年報 (令和元,2,3年度のみ「介護保険事業状況報告」月報)

第1号被保険者1人あたり給付月額(要介護度別) (令和2年(2020年))



(時点) 令和2年(2020年)

(出典) 厚生労働省「介護保険事業状況報告」年報 (令和元,2年度のみ「介護保険事業状況報告」月報)