



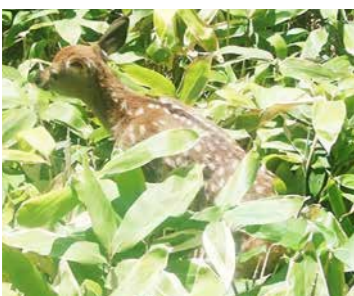
# 野生動物の対策について

村内の野生動物に関する情報をお知らせいたします。

☎ 林業振興室 ☎ 56-2174

## エゾシカ

6月から7月にかけては、シカの出産期です。とは言え、いつ出産したのかは判然とせず、観察される子ジカや、捕獲された雌の状態からの推測です。子ジカは生まれて間もなく立てますが、数日間は母親に伴わず物陰におり、時々戻ってくる母親から授乳されます。この期間の子ジカを見ることは稀ですが、森で出会った雌ジカが逃走をためらったり、追手の進路をそらすように逃げたりしたときは、近くに子ジカを隠しているのかもしれない。



笹やぶで見つけた「隠し子ジカ」(上トマム5月31日)

村ではシカの観察、捕獲等に際して個体の推定年齢を記録することがあります。このときシカの誕生日を6月1日と仮定し、5月末までは前年の年齢で、6月からはひとつ足して記載します。実際は左の写真の例のように5月生まれの子もいて、少し紛らわしい方法ではありますが。

大きな群れが一斉に牧草地に殺到した4～5月と比べて、見かけ上、シカの数はいくつも減りましたが、中央、占冠地区ではこれからデントコーンの成長期を迎えるため、油断なく捕獲努力を投じてまいります。なお5月は75頭を捕獲し、1ヵ月間の駆除捕獲数としては過去最多となりました。

## ヒグマ

5月中旬以降、主に上トマムと双珠別で徐々に活動情報が増えています。こうした動きは今年の夏とよく似ています。原因となる個体はさほど多くないと見られ、上トマムでは親子1組と単独若齢個体が1ないし2、双珠別では単独個体が大小交え2ないし3ほどかと思われまふ。6月上旬現在までは主に草を食べ、概ね林内や沢沿いにおりますが、7月以降はアリ採食の比重が高まり、より道路に接近してくると予想されまふ。



牧草地に現れたヒグマ(双珠別6月)



村道を歩くヒグマ(上トマム6月)

現在の上トマムのように、特に注意すべき地域へは、折込み資料などで随時、情報をお伝えしてまいります。村のヒグマ地図もスマートフォンなどで閲覧できますので、ぜひお試しください。



## アライグマ

4月以降、なかなか捕獲できていませんでしたが、5月中旬に字占冠でようやく1頭、捕獲されました。

# こちら駐在所です

☎ 占冠駐在所 ☎ 56-2110

## 絶対にやめよう あおり運転

いわゆる「あおり運転」等は、重大な交通事故につながる悪質・危険な行為です。また、車間距離保持義務違反、進路変更禁止違反、急ブレーキ禁止違反等の道路交通法違反のほか、危険運転致死傷罪(妨害目的運転)や刑法の暴行罪に該当することがあります。

車を運転する際は、周りの車の動きなどに注意し、安全な速度での運転を心掛け、十分な車間距離を保つとともに、無理な進路変更や追越し等は絶対にやめましょう。



## 安全な場所から110番通報

危険な運転者に追われるなどした場合は、サービスエリアやパーキングエリア等、交通事故に遭わない場所に避難して、ためらうことなく警察に110番通報をしてください。

## 思いやり・ゆずり合いの安全運転

車を運転する際は、相手の立場について思いやりの気持ちを持って、ゆずり合いの運転をすることが大切です。また、交通事故防止のためには、前の車が急に止まっても、これに追突しないような安全な速度と車間距離をとることが必要です。正しい交通ルールを守った運転で、皆が安全・快適に通行できる交通環境をつくりましょう。

# 生涯学習の窓

教育・文化・スポーツのホットな情報をお届けします。

## 放送大学受講生募集中

放送大学はテレビ・ラジオ・インターネットで授業を行う通信制の大学です。働きながら大学を卒業したい、学びを楽しみたい、資格取得をめざしたいなど、さまざまな目的で、幅広い年代や職業の人たちが学んでいます。

大学や大学院の授業を負担の少ない費用で自分のペースで受けることができます。授業科目は心理学・福祉・経済・歴史・文学・情報・自然科学など約300科目があり、1科目から学ぶことができます。

放送授業の1科目の授業料は11,000円(入学金は別)。半年ごとに学ぶ科目分だけの授業料を払うシステムです。半年だけ在学することも可能です。

なかなか外出ができない中、自宅にいる時間を有効活用したい方、キャリアアップをめざす方、教養を深めたい方、この機会に放送大学で学んでみませんか? 出願期間は第1回が8月31日まで、第2回が9月15日までです。

### 【資料請求・お問合せ】

放送大学北海道学習センター旭川サテライトスペース  
〒070-0044 旭川市常磐公園(旭川市常磐館内)  
TEL 0166-22-2627 FAX 0166-22-2676

## 学校開放事業のご案内

コロナウイルスの感染拡大を防ぐために休止していた学校開放事業ですが、感染予防対策を行いつつ、現在再開しています。

最近運動不足で体がなまっている方、運動する場所を探している方、気軽に運動してみませんか?

### ～現在活動している団体～

<中央小学校>  
火・木: バドミントン  
水・金: ミニバレーボール

<占冠中学校>  
月: バドミントン  
火・木: バスケットボール  
フットサル  
水・金: ソフトテニス

<トマム学校>  
月: バスケットボール  
火・水: バドミントン  
木・金: フットサル

10月よりスキースポーツ少年団と役場野球部も室内トレーニングで利用します。新型コロナウイルス感染に伴う各種対策(利用後の消毒作業や利用者名簿の提出等)を行いつつ開放しています。また、今後の状況によっては、活動を休止する場合がありますので予めご了承ください。学校開放事業についてのお問合せは、占冠村教育委員会社会教育担当(☎ 56-2183)までご連絡ください。

### 運動やスポーツを始める前の体調確認

始める前に体調を確認し、以下の症状の一つでも当てはまる場合には、運動やスポーツは行わないようにしましょう。また、新型コロナウイルス感染症に感染した者との濃厚接触が有る場合、同居家族や身近な知人に感染が疑われる方がいる場合は、外出しないようにしましょう。

- ① 平熱を超える発熱
- ② 咳(せき)、のどの痛みなど風邪の症状
- ③ だるさ(倦怠(けんたい)感)、息苦しさ(呼吸困難)
- ④ 嗅覚や味覚の異常
- ⑤ 体が重く感じる、疲れやすい等

